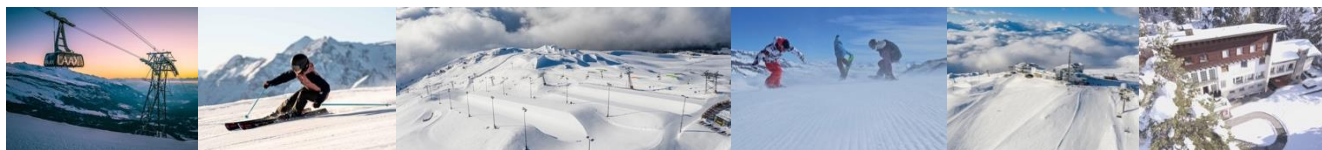


## Infoblatt



<b>Datum</b>	Sonntagmorgen, 11. Februar bis Freitagabend, 16. Februar 2024
<b>Skigebiet</b>	Flims – Laax - Falera
<b>Teilnehmer/innen</b>	Schülerinnen und Schüler der KS Seetal: 7. bis 12. Schuljahr
<b>Anzahl Plätze</b>	max. 40:
<b>Kosten</b>	bis 17 Jahre: Fr. 490.00 ab 18 Jahre: Fr. 540.00 inkl. Reise mit dem Car ab Baldegg, Unterkunft/Verpflegung VP, 6 Tage Skiabo, Ski- oder Snowboardunterricht bei J+S Ski/Snowboard Leitern und Experten
<b>Reise</b>	Mit dem Car ab Baldegg (Parkplatz Sporthalle, Kantonsschule Seetal) ➔ Hinreise            Sonntag, 11.02.2023 um 7:00 Uhr ➔ Rückreise        Freitag, 16.02.2023, Davos ab: ca. 15:00 Uhr Baldegg an: ca. 18.00 Uhr
<b>Lagerhaus</b>	Casa Caltgera, Stradun 2, 7030 Laax ➔ 2-er, 3-er, 4-er und 8-er Zimmer mit Bettbezügen ➔ Weitere Infos & Bilder unter <a href="http://www.caltgera-laax.ch">www.caltgera-laax.ch</a>
<b>Verpflegung</b>	Frühstücksbuffet, Lunch Paket und Abendessen
<b>Programm</b>	Ski- oder Snowboardunterricht in Gruppen (max. 8) für Einsteiger, Fortgeschrittene und Könnner gem. Grundlagen J+S, Fensterangebote und Abendprogramme als Ergänzung
<b>Versicherung</b>	Liegt in der Verantwortung der Teilnehmerinnen und Teilnehmer
<b>Anmeldung &amp; Anmeldeschluss</b>	Ab Montag, <b>30.10.2023 um 12.15 Uhr</b> bis Freitag, 10.11.2023 könnt ihr euch für das Schneesportlager über den Formslink anmelden (wird per Mail versendet).

Bitte beachtet, dass die Teilnehmeranzahl begrenzt ist. Es gilt das **first-come-first-serve-Prinzip**. Nach dem Online-Anmeldeschluss erhaltet ihr in der darauffolgenden Woche die Information, ob ihr einen Platz habt oder auf der Warteliste steht.

Anschliessend muss innerhalb von einer Woche eine schriftliche Anmeldung mit Unterschrift der Eltern abgegeben werden. Wenn die Frist nicht eingehalten wird, rutschen Schülerinnen und Schüler von der Warteliste nach.

<b>Lagerleitung</b>	Lis Eberle ( <a href="mailto:elisabeth.eberle@sluz.ch">elisabeth.eberle@sluz.ch</a> ) & Crispin Müller ( <a href="mailto:crispin.mueller@sluz.ch">crispin.mueller@sluz.ch</a> )
<b>Leiterteam</b>	Lehrpersonen der KS Seetal mit J+S Leiter- oder Expertenausweis, Maturandinnen/Maturanden und ehemalige Schülerinnen/Schüler der KS Seetal mit J+S Leiterausweis
<b>Regeln</b>	Die Erfahrungen der letzten Lager haben gezeigt, dass die Schülerinnen und Schüler die Vorgaben des Leiterteams hervorragend befolgen! Sollte sich wider Erwarten jemand nicht an die Regeln halten, wird sie/er auf Kosten der Erziehungsberechtigten nach Hause geschickt.

# Pisten



Tipp für mehr Infos: Lade Dir die LAAX App hinunter!